

mrHandsfree®

Kaasaskantav laadur



KASUTUSJUHEND

GB NL F D DK ES IT SK CZ RU

VASTAVUSDEKLARATSIOON

Meie, allkirjutanud,

Ettevõtte:	TE-GROUP nv
Aadress:	Kapelsestraat 61, 2950 Kapellen - BELGIUM

kinnitame, et allpool nimetatud seade:

Toote nimi:	mr Handsfree kaasaskantav laadur 10400 mAh, komplekt
Toote tüüp:	kaasaskantav laadur 10400 mAh

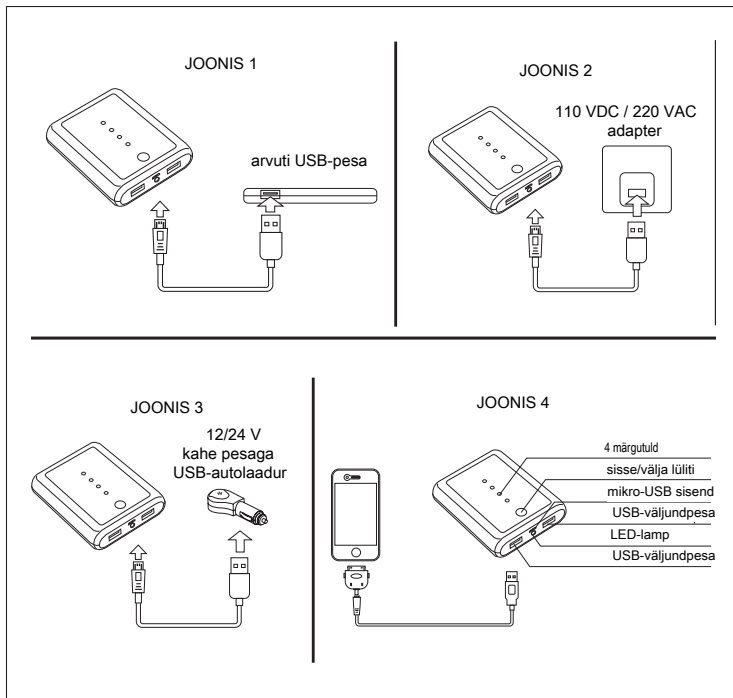
vastab direktiividega 2004/108/EÜ ja 2006/95/EÜ kehtestatud ohutusnõuetele ja sellele on omistatud CE-märgis.

Standardid:
EN 55022,
EN 55024,
EN 61000,
EN 60950,
EN 60335



--- QRG/KAASASKANTAV LAADUR 10400 mAh/09-12/V01 ---

JOONISED



ET

TARNEKOMPLEKT

- Kaasaskantav laadur
- 12 erinevat pistikut:
 1. Mikro-USB / Blackberry / Motorola
 2. Mini-USB / HTC / Motorola
 3. Apple
 4. Samsung Galaxy TAB
 5. Samsung
 6. Nokia 2,0 mm
 7. LG
 8. Sony / Sony Ericsson
 9. Nintendo 3DS/DSI
 10. Nintendo NDSL
 11. Sony PSP
 12. USB
- DC 3,5 ühenduskaabel
- 100–230 V USB AC reisiadapter 2,1 A
- 12/24 V kahe pesaga USB-autolaadur 2,1 A
- Kott

KAASASKANTAVA LAADURI LAADIMINE

1. Ühendada mikro-USB pistik ühenduskaabliga. Ühendada mikro-USB pistiku teine ots laaduri pesasse (sisend).
Variant 1 (vt joonis 1):
Ühendada ühenduskaabli USB-pistik arvuti USB-pesa või muu USB 2.0 (või uuema) kokkusobiva pesaga.
Variant 2 (vt joonis 2):
Ühendada ühenduskaabli USB-pistik kaasasoleva vahelduvvooluadapteri USB-pesaga. Ühendada vahelduvvooluadapter elektrivõrguga.
Variant 3 (vt joonis 3):
Ühendada ühenduskaabli USB-pistik ühega USB-autolaaduri kahest USB-pesast. Ühendada autolaadur sigaretsiüüti pesaga.
2. Kaasaskantava laaduri märgutuli hakkab vilkuma, mis näitab, et toimub aku laadimine. Põlevate märgutulede arv näitab aku laetust.
Põleb 4 märgutuli: **aku on 75–100%** laetud.
Põleb 3 märgutuli: **aku on 50–75%** laetud.
Põleb 2 märgutuli: **aku on 5–50%** laetud.
Ükski märgutuli ei põle: aku on tühi.
Laadurit saab laadida nii lüliti asendis ON (sees) kui OFF (väljas). Laadimisaeg on kuni 5–6 tundi.
3. Kui aku on täiesti laetud, siis põlevad kõik 4 märgutuli. Ühendada laadur lahti. Kaasaskantav laadur on nüüd kasutusvalmis.

KAASASKANTAVA LAADURI KASUTAMINE (vt joonis 2)

Ouline! Kaasaskantav laadur peab enne esimest kasutamist olema täielikult laetud.

1. Ühendada ühenduskaabli USB-pistik ühega kaasaskantava laaduri 5 V väljundpesadest (OUT).
2. Ühendada kaabli teine ots sellise pistikuga, mis sobib laetava seadmega.
3. Ühendada seade.
4. Lülitada kaasaskantav laadur nupule ON vajutades sisse.
5. Märgutuled süttivad, mis näitab, et toimub seadme laadimine. Põlevate märgutulede arv näitab kaasaskantava laaduri aku laetust.

Märkused

- Korraga on võimalik laadida kahte seadet. Kahe seadme laadimise korral saab ühe seadme jaoks kasutada laaduri komplekti kuuluvat ühenduskaablit koos ettenähtud liitmikuga, teise seadme jaoks tuleb kasutada selle seadme komplekti kuuluvat USB-laadimiskaablit.

- Viie sekundi pärast märgutuled kustuvad ja laadur hakkab seadet laadima. Laaduri aku laetuse kontrollimiseks vajutada korra sisse-/väljalülitamise nupule.
- **Kui laadurit ei kasutata, lülitub see elektri säästmiseks automaatselt välja.**

LED-LAMP

LED-lambi sisselülitamiseks vajutada sisse-/väljalülitamise nupule kiiresti kaks korda. Vajutada nupule veelkord, et valgusti lülituks SOS-režimile. Lambi väljalülitamiseks tuleb nupule uuesti vajutada.

Kui kaasaskantav laadur on täielikult laetud, saab LED-lampi kasutada üle 260 tunni.

OHUTUSJUHISED

- Selles laadimisseadmes kasutatud liitium-ioonaku võib olla väära kasutamise korral tuleohtlik või tekitada keemilist põletust. Seadet ei tohi lahti võtta, seda ei tohi kuumutada üle 100 °C, ei tohi põletada. Laadimisseadme väärkasutus või ebaõige ühendamine võib anda kasutajale elektrilöögi või kahjustada seadmeid. Lugege juhised hoolikalt läbi. Intensiivse suure võimsusega kasutamise korral võib laadimisseadme temperatuur tõusta isegi 50 kraadini. Töötamise ajal tuleb laadimisseadme hoida eemal materjalidest, mida selline temperatuur võiks mõjutada.
- Õige kasutamise korral on laetavad liitium-ioonakud ohutud ja töökindlad kaasaskantavad elektritoiteallikad. Kui neid akusid kasutatakse valesti, võib tekkida leke, põletus, tulekahju või plahvatus/lagunemine, mis võib vigastada inimesi ja kahjustada seadmeid.
- Laadimisseadet ei tohi lahti monteerida. Seadmes ei ole kasutaja hooldatavaid osi. Vale kokkumonteerimine võib põhjustada elektrilöögi või tuleohtu.
- Laadimisseadet ei tohi lasta maha kukkuda ja tuleb hoiduda ka muude tugevate mehaaniliste löökide eest.
- Seadet ei tohi jätta niiskuse, vee, vihma, lume ega veepritsmete mõjuvõimkonda.
- Laadimisseadme pesasse ega avadesse ei tohi panna mingild objekte.
- Laadimisseadet ei tohi kasutada, kui see on saanud terava löögi, kukkunud või muul viisil kahjustunud.
- Laadimisseadet ei tohi kasutada keskkonnas, kus temperatuur on 40 °C või kõrgem.
- Hoida lastele kättesaamatus kohas.
- Elektrilöögi ohu vähendamiseks tuleb seade enne hooldamist või puhastamist elektritoite lahti ühendada.

TEHNILISED ANDMED

Sisend: DC 5 V, 1000 mA
Väljund: A: 5,3 V / 1 A – B: 5,3 V / 2,1 A
Mahtuvus: 10400 mAh SAMSUNG Li-ion PH
Kaal: 238 g
Mõõtm: 93x79x23 mm
Kaitse: IC Protector hardware & software

KASUTUSELT KÕRVALDAMINE

Elektriseadmeid ei tohi visata sorteerimata olmejäätmete hulka, vaid tuleb viia eraldi kogumiskohta. Olemasolevate kogumiskohade kohta saab teavit kohalikul omavalitsusel. Prügimäele sattunud elektriseadmetest võib põhjavele lekkida ohtlikke aineid, mis võivad sattuda toiduainetesse ja kahjustada teie tervist ja heaolu. Vana seadme uue vastu väljavahetamise korral on jaemüüja seadusega kohustatud vana seadme kasutusest kõrvaldamiseks tasuta tagasi võtma.

GARANTII

Mr Handsfree on ettevõtte TE-Group NV registreeritud kaubamärk. Mr Handsfree kaubamärk tähendab toote parimat kvaliteeti ja silmapaistvalt head klienditeenindust. Seetõttu annab mr Handsfree selle toote kõigile materjalist ja töötlemisest põhjustatud defektidele **kaheaastase (2 a)** garantiid alates toote esmakordse ostmise kuupäevast. Garantiitingimused ja info selle garantiiga hõlmatud mr Handsfree vastutuse ulatuse kohta saab alla laadida veebilehelt: www.mrhandsfree.com. Tootja teenindusosakonna poole pöördumiseks saatke palun e-kiri aadressile support@mrhandsfree.com.